

УТВЕРЖДАЮ

Генеральный Директор

ООО «Мэлвуд»

Егоров Д.Е.

_____ 2020 г.



ЭКСПЕРТНОЕ ЗАКЛЮЧЕНИЕ

по результатам технического обследования здания, расположенного по адресу:

_____, по техническому заданию _____.

от 20 января 2021 года.

Инженер-эксперт ООО «Мэлвуд»

г. Новосибирск, 2021 год

Содержание

1. Введение.....	3
2. Перечень предоставленных документов.....	4
3. Общие сведения об объекте	5
4. Методика обследования	6
5. Оборудование и инструменты, используемые при экспертизе	9
6. Результаты обследования	10
7. Выводы.....	14
8. Перечень используемых нормативных документов и литературы.....	15
9. Приложение № 1	16
10. Приложение № 2	21
11. Приложение № 3	23
12. Приложение № 4	28
13. Приложение № 5	30

1. Введение

Действие настоящего экспертного заключения распространяется на индивидуальный жилой дом, расположенный по адресу:

(далее по тексту Объект и/или Объект исследования).

Цель обследования:

1. Определить степень капитальности Объекта исследования;
2. Составить экспертное заключение.

2. Перечень предоставленных документов

1. Проектная документация, раздел 3 «Архитектурные решения», шифр № 2020-018/ГП47-АР на Спортивный клуб, расположенный по адресу:

, выданная ООО «АР.ТЭГО», по состоянию на 2020г.

2. Проектная документация, раздел 4 «Конструктивные и объемно-планировочные решения», шифр № 2020-018/ГП47-КР на Спортивный клуб, расположенный по адресу:

, выданная ООО «АР.ТЭГО», по состоянию на 2020г.

3. Проектная документация, раздел 6 «Проект организации строительства», шифр № 2020-018/ГП47-ПОС на Спортивный клуб, расположенный по адресу:

, выданная ООО «АР.ТЭГО», по состоянию на 2020г.

4. Проектная документация, раздел 10 «Мероприятия по обеспечению доступа инвалидов», шифр № 2020-018/ГП47-ОДИ на Спортивный клуб, расположенный по адресу:

, выданная ООО «АР.ТЭГО», по состоянию на 2020г.

3. Общие сведения об объекте

Общие сведения об Объекте приведены в Таблице 1.

Таблица 1. Описание Объекта.

<u>№ п/п</u>	<u>Наименование</u>	<u>Характеристика</u>
<u>1</u>	<u>2</u>	<u>3</u>
1	Назначение здания	Общественное
2	Число этажей	1
3	Общая площадь здания	318,0 м ²
4	Описание элементов здания:	
	а) фундамент	Свайный винтовой
	б) наружные стены	Сэндвич-панели
	в) перегородки	Кирпичная кладка, гипсокартон по металлическому каркасу
	г) крыша, кровля	ПВХ мембрана Кровельная армированная
	д) полы	Цементно-песчаная стяжка с отделочным слоем
	е) окна	ПВХ
	ж) двери	ПВХ
5	Система пожаротушения	Из пожарных резервуаров

4. Методика обследования

Обследование Объекта проводилось в три связанных между собой этапа:

- подготовка к проведению обследования (информационно-аналитический);
- предварительное (визуальное) обследование;
- детальное (инструментальное) обследование.

Составление экспертного заключения по результатам обследования и информационно-аналитического исследования предоставленных для проведения строительно-технической экспертизы документов производится с использованием нормативно - технической документации, действующей на территории Российской Федерации.

В соответствии с требованиями СП 13-102-2003 п. 6.1 «Подготовка к проведению обследований предусматривает ознакомление с объектом обследования и проектной документацией на конструкции и строительство сооружения». Экспертом произведен внешний осмотр строительных конструкций Объекта, с выборочным фиксированием на цифровую камеру, что соответствует требованиям СП 13-102-2003 п. 7.2 «Основой предварительного обследования является осмотр здания или сооружения и отдельных конструкций с применением измерительных инструментов и приборов (бинокли, фотоаппараты, рулетки, штангенциркули, щупы и прочее)». Обмерные работы производились в соответствии с требованиями СП 13-102-2003 п.8.2.1 «Целью обмерных работ является уточнение фактических геометрических параметров строительных конструкций и их элементов, определение их соответствия проекту или отклонение от него. Инструментальными измерениями уточняют пролеты конструкций, их расположение и шаг в плане, размеры поперечных сечений, высоту помещений, отметки характерных узлов, расстояния и т.д.».

Категории технического состояния согласно ГОСТ 31937-2011 «Здания и сооружения. Правила обследования и мониторинга технического состояния»:

- п.3.10 нормативное техническое состояние: Категория технического состояния, при котором количественные и качественные значения параметров всех критериев оценки технического состояния строительных конструкций зданий и сооружений, включая состояние грунтов основания, соответствуют установленным в проектной документации значениям с учетом пределов их изменения.

- п.3.11 работоспособное техническое состояние: Категория технического состояния, при которой некоторые из числа оцениваемых контролируемых параметров не отвечают требованиям проекта или норм, но имеющиеся нарушения требований в конкретных условиях эксплуатации не приводят к нарушению работоспособности, и необходимая несущая способность конструкций и грунтов основания с учетом влияния имеющихся дефектов и повреждений обеспечивается.

- п.3.12 ограниченно-работоспособное техническое состояние: Категория технического состояния строительной конструкции или здания и сооружения в целом, включая состояние грунтов основания, при которой имеются крены, дефекты и повреждения, приведшие к снижению несущей способности, но отсутствует опасность внезапного разрушения, потери устойчивости или опрокидывания, и функционирование конструкций и эксплуатация здания или сооружения возможны либо при контроле (мониторинге) технического состояния, либо при проведении необходимых мероприятий по восстановлению или усилению конструкций и (или) грунтов основания и последующем мониторинге технического состояния (при необходимости).

- п.3.13 аварийное состояние: Категория технического состояния строительной конструкции или здания и сооружения в целом, включая состояние грунтов основания, характеризующаяся повреждениями и

деформациями, свидетельствующими об исчерпании несущей способности и опасности обрушения и (или) характеризующаяся кренами, которые могут вызвать потерю устойчивости объекта.

Согласно ст. 130 Гражданского кодекса Российской Федерации - к недвижимым вещам (недвижимое имущество, недвижимость) относятся земельные участки, участки недр и все, что прочно связано с землей, то есть объекты, перемещение которых без несоразмерного ущерба их назначению невозможно, в том числе здания, сооружения, объекты незавершенного строительства.

В соответствии с п. 10 ст. 1 Градостроительного кодекса Российской Федерации, объект капитального строительства - здание, строение, сооружение, объекты, строительство которых не завершено (далее - объекты незавершенного строительства), за исключением некапитальных строений, сооружений и неотделимых улучшений земельного участка (замощение, покрытие и другие).

В соответствии с п. 10 ст. 1 Градостроительного кодекса Российской Федерации, некапитальные строения, сооружения - строения, сооружения, которые не имеют прочной связи с землей и конструктивные характеристики которых позволяют осуществить их перемещение и (или) демонтаж и последующую сборку без несоразмерного ущерба назначению и без изменения основных характеристик строений, сооружений (в том числе киосков, навесов и других подобных строений, сооружений).

5. Оборудование и инструменты, используемые при экспертизе

При проведении экспертизы использовались следующие виды оборудования и инструментов, отраженные в Таблице № 2.

Таблица 2. Оборудование и инструменты, используемые при проведении обследования

№ п.п.	Наименование прибора	Марка, модель	Данные о поверке
1	Смартфон	IPhone 11, серийный номер DNPZG0KGN736	-
2	Лазерный дальномер	Bosch GLM 40, регистрационный №60740-15, заводской №801330461	Свидетельство о поверке №482888 до 07 июня 2021 года

6. Результаты обследования

Выезд и фактическое обследование конструкций Объекта осуществлялось 07.11.2020 года в 11:00 часов.

Несущая система здания: стальной рамный каркас, состоящий из поперечных рам, объединенных, для совместной работы продольными связями и жестким диском покрытия. Жесткость каркаса обеспечивается жесткими узлами сопряжения колонн с фундаментами в поперечном направлении.

Стальные конструкции покрытий состоят из: стальных стропильных ферм, системы связей, а также прогонов и стального профилированного настила.

Покрытие принято легким, из стального профилированного настила, утепленного минераловатными плитами. Шаг прогонов принят 2,9 м. Прогоны рассчитаны по двухпролетной схеме.

Крепление стропильных ферм к колоннам – шарнирное.

Колонны приняты сплошными, из стандартных квадратных (трубных) профилей, с жестким опиранием на фундамент в обоих направлениях. Жесткость здания в поперечном направлении обеспечена рамой, образованной жестким защемлением колонн в фундаментах, при шарнирном опирании ригеля на колонны.

Фундаменты металлические, винтовые сваи (длина свай 7м). В сфере взаимодействия здания с геологической средой до глубины 9,0 м в соответствии с номенклатурой ГОСТ25100-2011 «Грунты. Классификация» выделено три инженерно-геологических элементов (ИГЭ 1, ИГЭ 2, ИГЭ 3) и почвенно-растительный слой.

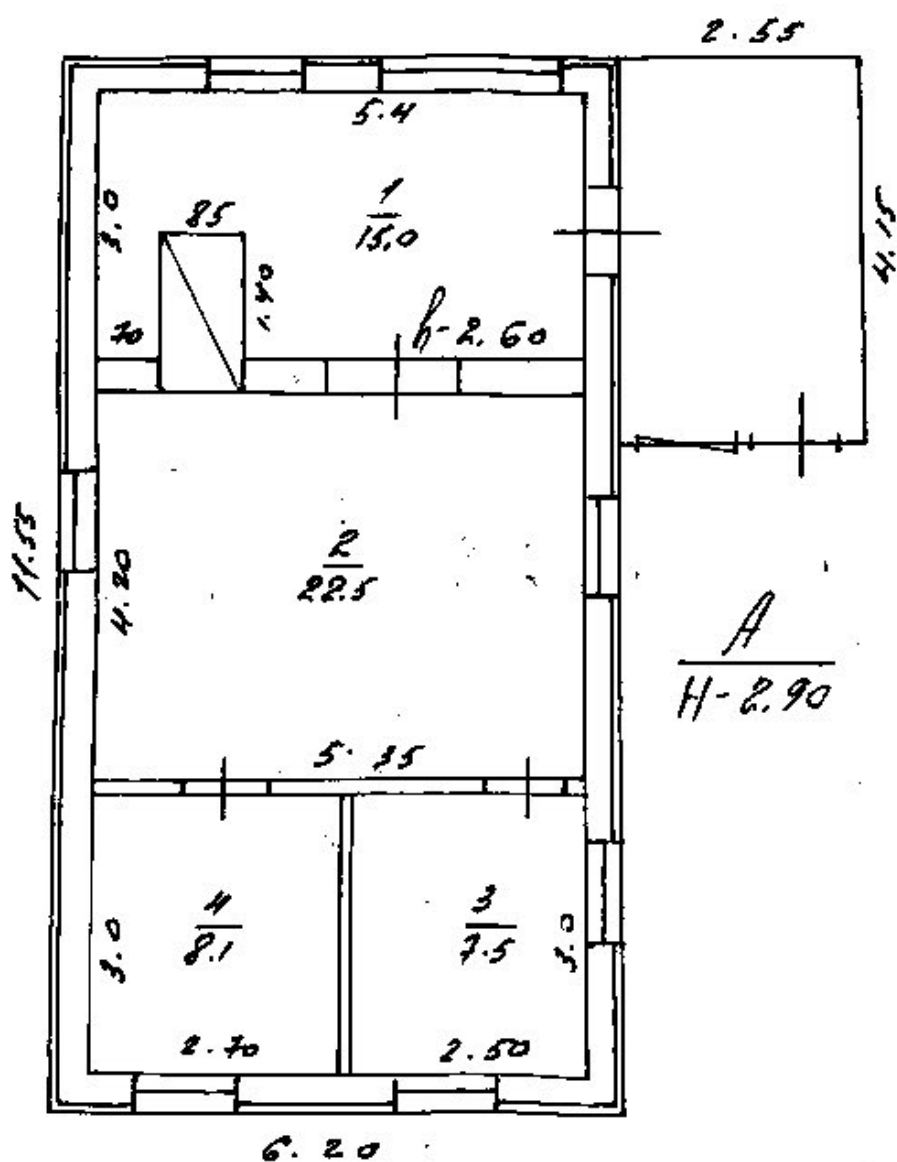
Согласно ст. 130 Гражданского кодекса Российской Федерации - к недвижимым вещам (недвижимое имущество, недвижимость) относятся земельные участки, участки недр и все, что прочно связано с землей, то есть объекты, перемещение которых без несоразмерного ущерба их назначению

невозможно, в том числе здания, сооружения, объекты незавершенного строительства.

В соответствии с п. 10 ст. 1 Градостроительного кодекса Российской Федерации, объект капитального строительства - здание, строение, сооружение, объекты, строительство которых не завершено (далее - объекты незавершенного строительства), за исключением некапитальных строений, сооружений и неотделимых улучшений земельного участка (замощение, покрытие и другие).

Также, в соответствии с п. 10 ст. 1 Градостроительного кодекса Российской Федерации, некапитальные строения, сооружения - строения, сооружения, которые не имеют прочной связи с землей и конструктивные характеристики которых позволяют осуществить их перемещение и (или) демонтаж и последующую сборку без несоразмерного ущерба назначению и без изменения основных характеристик строений, сооружений (в том числе киосков, навесов и других подобных строений, сооружений).

На основании вышеизложенного, Объект является объектом капитального строительства, обладающим прочной связью с землей, перемещение сооружения невозможно без нанесения несоразмерного ущерба конструкциям.



6.20

Рисунок 1. План здания.

Таблица 3. Экспликация к плану здания..

Этаж	№	Назначение комнаты	Общая площадь, м ²	В т.ч. площадь	
				жилая, м ²	подсобная, м ²
<u>1</u>	<u>2</u>	<u>3</u>	<u>4</u>	<u>5</u>	<u>6</u>
1	1	Помещение 1	15,0		
	2	Помещение 2	22,5		
	3	Помещение 3	7,5		
	4	Помещение 4	8,1		
Итого:			53,1		

7. Выводы

На основании результатов технического обследования здания, расположенного по адресу:

установлено, что сооружение имеет прочную связь с землей (фундамент), следовательно, перемещение объекта без нанесения несоразмерного ущерба конструкциям не возможно, что является основанием для признания сооружения объектом капитального строительства согласно п. 10 ст. 1 Градостроительного кодекса Российской Федерации.

На основании вышеизложенного, здание «Спортивный клуб», расположенное по адресу:

, является объектом капитального строительства и недвижимого имущества.

Инженер-эксперт ООО «Мэлвуд»

/

8. Перечень используемых нормативных документов и литературы

1. ГОСТ 31937-2011 «Здания и сооружения. Правила обследования и мониторинга технического состояния»;
2. Градостроительный кодекс Российской Федерации;
3. Гроздов В.Т. «Техническое обследование строительных конструкций зданий и сооружений», С-Петербург, 1998 г.;
4. Пособие по обследованию строительных конструкций зданий - АО «ЦНИИПРОМЗДАНИЙ», Москва 2004;
5. СП 13-102-2003 «Правила обследования несущих строительных конструкций зданий и сооружений»;
6. СП 17.13330.2017 Кровли. Актуализированная редакция СНиП II-26-76;
7. СП 22.13330.2016 Основания зданий и сооружений. Актуализированная редакция СНиП 2.02.01-83*;
8. СП 70.13330.2012 «Несущие и ограждающие конструкции. Актуализированная редакция СНиП 3.03.01-87»;
9. Федеральный закон от 30 декабря 2009 г. № 384-ФЗ «Технический регламент о безопасности зданий и сооружений».



9. Приложение № 1

Фототаблица

к экспертному заключению

20 января 2021 года.

Фото 1-4. Фрагменты видов фасадов Объекта.



Фото 1. Фрагмент вида фасада.



Фото 2. Фрагмент вида фасада.



Фото 3. Фрагмент вида фасада.



Фото 4. Фрагмент вида фасада.

Фото 1-4. Фрагменты видов помещений Объекта.

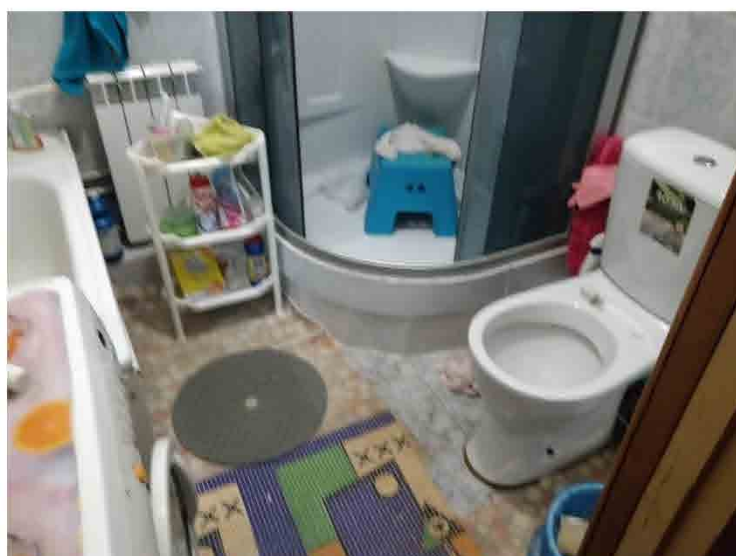


Фото 5. Фрагмент вида помещения.

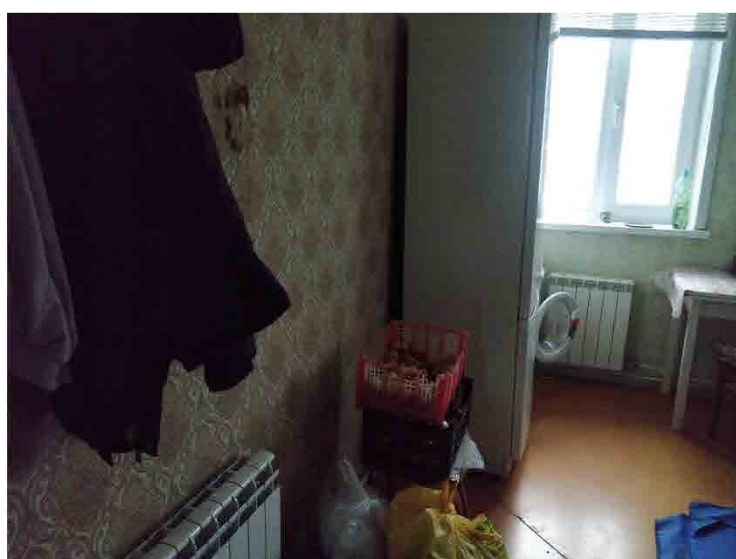


Фото 6. Фрагмент вида помещения.



Фото 7. Фрагмент вида помещения.

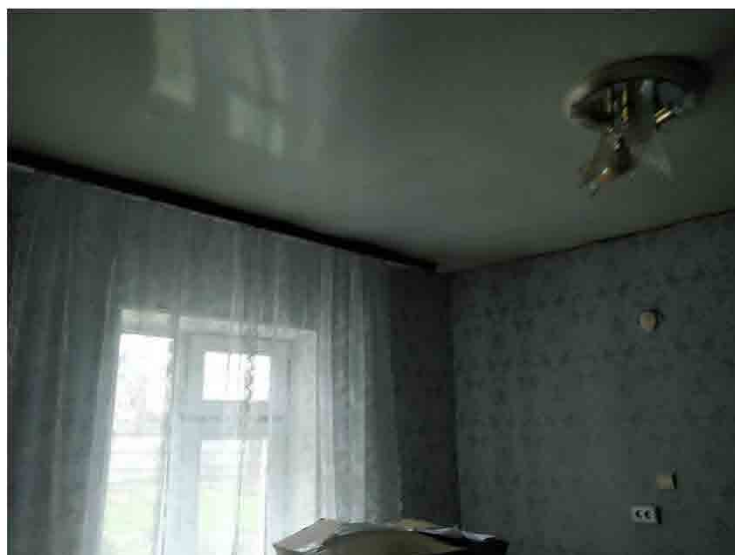


Фото 8. Фрагмент вида помещения.



Фото 9. Фрагмент вида помещения.



Фото 10. Фрагмент вида помещения.



10. Приложение № 2

Акт осмотра
к экспертному заключению
от 20 января 2021 года.



Общество с ограниченной ответственностью «Мэзвуд»
630002, Новосибирск, ул. Дачная, д. 50А, оф. 319, МПН: 540522273,
тел: 383 287-55-44, info@mazvud.ru, +7 (383) 287-55-44

Итаюв домо (стария)

Акт экспертного осмотра объекта « 7. » 11

2020 год

ч.м.

Адрес объекта: *ул. ...*

Год постройки: 11 : 00

Конструкция	Описание	Примечание
Фундамент	Монолитный, ЖБ, столбчатого типа.	
Наружные и внутренние стены	Кирпичный, шлакобетон, каркасно-забивной	
Перегородки	деревянные, отделены пеноплатом и мин. ватой	
Чердачные		
Междуэтажные		
Подвальные		
Крыша		
Полы	Балочно-стропильная система, покрытие - металлический проф листы	
Лестницы	деревянные	
Окна	деревянные, ПВХ	
Двери	деревянные, металлической	
Печи		
Калориферное		
АГВ	+	
Центральное		
Иное		
Электроосвещение	центральное	
Водопровод	централизованный	
Канализация	Септик	
Горячее водоснаб.	от радиатора котла	
Ванны		
Газоснабжение	централизованное	
Вентиляция	естественная	

Заказчик *(подпись)* Эксперт *(подпись)* Третье лицо *(подпись)*
 Фамилия И.О. Фамилия И.О. Фамилия И.О.



11. Приложение № 3

Документы, предоставленные заказчиком
к экспертному заключению
от 20 января 2021 года.

ОГУП
"Технический центр учета объектов градостроительной деятельности и обеспечения сделок с недвижимостью по Новосибирской области"

ТЕХНИЧЕСКИЙ ПАСПОРТ ДОВОЛАДЕНИЯ

по адресу Мошковацкий район
д. Мошково
улица [redacted] № [redacted]

Сведения о правообладателе

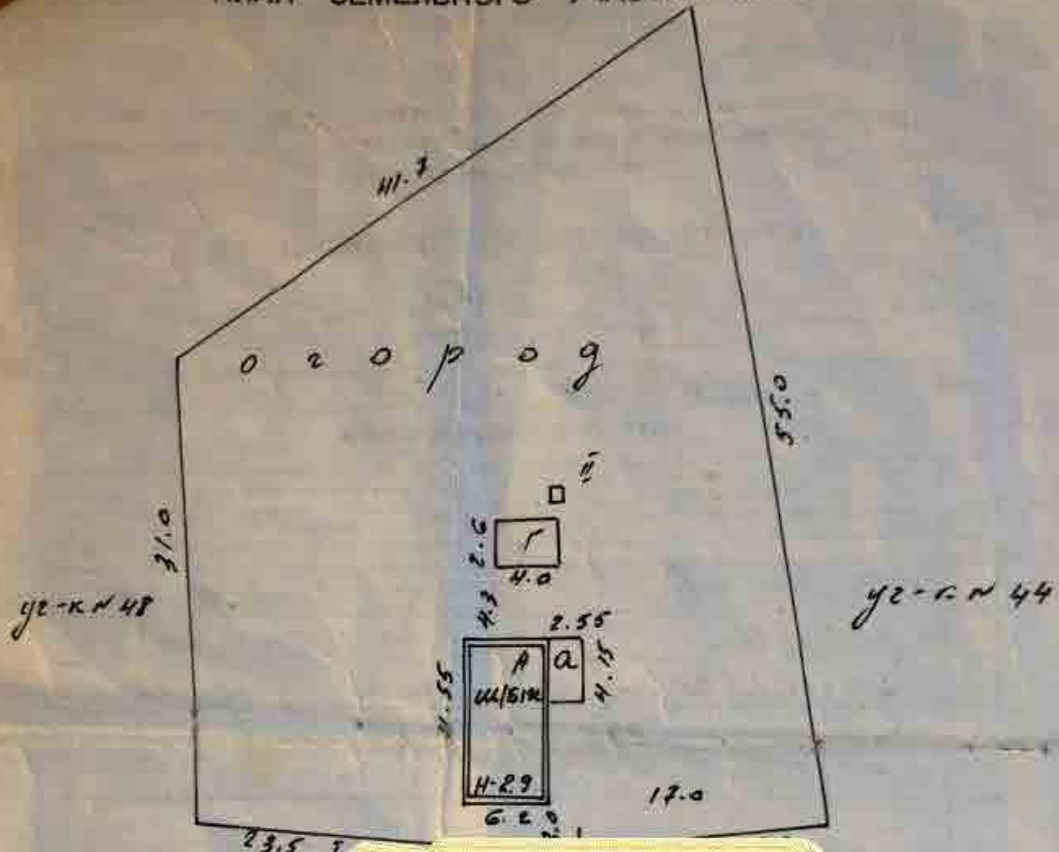
№ п/п	Субъект права для граждан - фамилия, имя, отчество по паспорту, для юридических лиц - по уставу	Документы подтверждающие право собственности, владения и пользования	Дата
1	[redacted]	3	4
		Договор к/продажи от 05.09.11.2007г. Акт приема-передачи от 05.09.11.2007г.	

Инвентарный номер						
Реестровый номер						
Кадастровый номер						
	А	Б	В	Г	Д	Е

Паспорт составлен по состоянию на 9 11 20012.

М.П. Руководитель отдела ОГУП "Техцентр НСО" [signature]

ПЛАН ЗЕМЕЛЬНОГО УЧАСТКА М 1:500

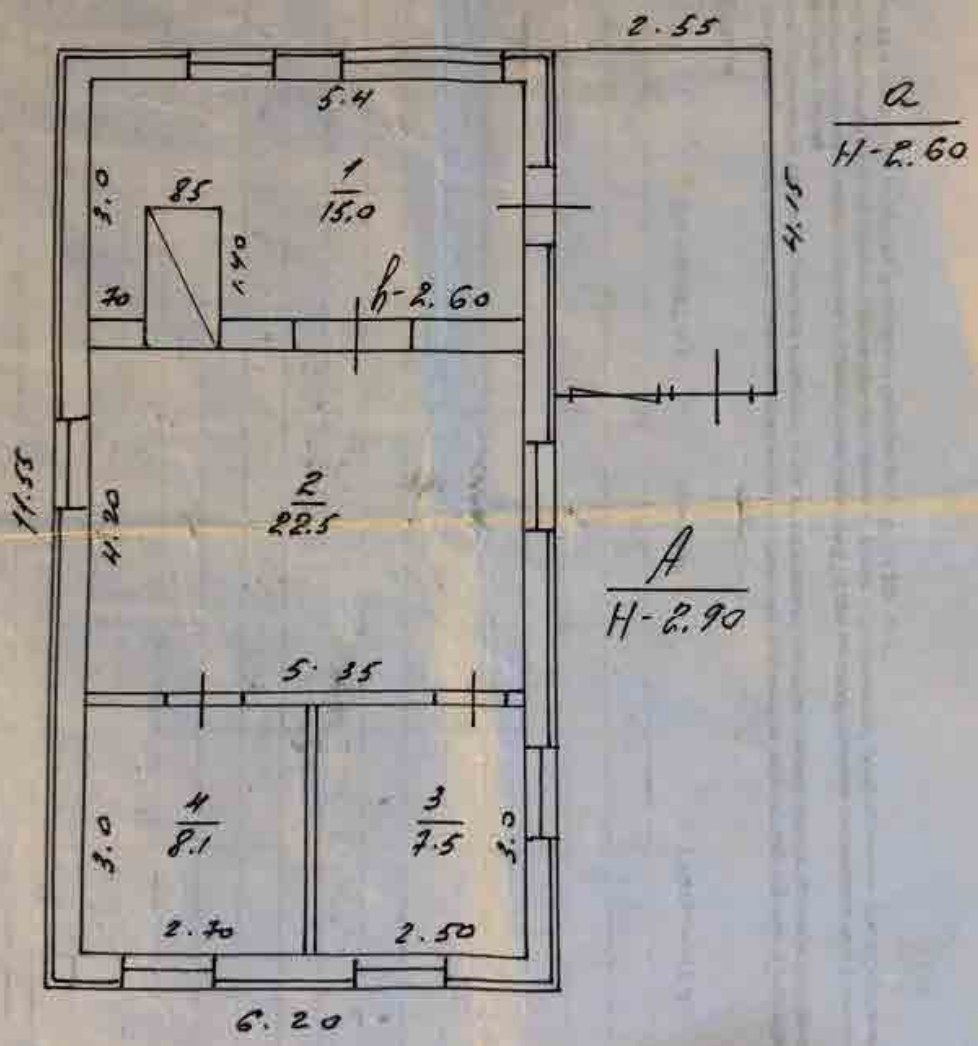


Экспликация участка в кв. м.						
всего		в том числе				
по докумен.	Фактически	застроенная	двор	сад	огород	
	1676	93,6	159,1		1423,3	

Характеристика помещения							Благоустройство			
кол-во квартир	кол-во жил. комнат	площадь здания	общая площадь квартир	в том числе площадь			площадь помещений общего пользования	вид отопления	наличие	
				квартиры	из нее				водоснабжение	канализация
					жилая	подсобная				
1	3			59,1	38,1	15,0		вод		

ПЛАН СТРОЕНИЯ М 1:100

Литер А, а Год постройки _____ Этажность 1



п а с а г



12. Приложение № 4

Сертификаты о поверке и калибровке оборудования и инструментов
к экспертному заключению
от 20 января 2021 года.



Федеральное бюджетное учреждение
«Государственный региональный центр стандартизации, метрологии
и испытаний в Новосибирской области»
(ФБУ «Новосибирский ЦСМ»)
регистрационный номер в реестре аккредитованных лиц RA.RU.311258

СВИДЕТЕЛЬСТВО О ПОВЕРКЕ № 572131

Действительно до
7 июня 2021 года

Средство измерений Дальномер лазерный Bosch GLM 40, per. №60740-15
наименование, тип, модификация средства измерений, регистрационный номер в Федеральном информационном фонде по обеспечению единства измерений, присвоенный при утверждении типа

заводской (серийный) номер 801330461

в составе —

номер знака предыдущей поверки —

поверено в полном объеме
наименование единиц величин, диапазонов измерений, на которых поверено средство измерений

в соответствии с МП АПМ 19-15 «Дальномеры лазерные GLM 30, GLM 40. Методика поверки»
утвержденная ГЦИ СИ ООО «Автопрогресс-М» в апреле 2015 г.
наименование или обозначение документа, на основании которого выполнена поверка

с применением эталонов: Лента измерительная эталонная 3-го разряда длиной 20м зав. №022,
регистрационный номер и (или) наименование, тип,

Тахеометр электронный Leica Disto TS60 I 2-го разряда зав. №886987
заводской номер, разряд, класс или погрешность эталонов, применяемых при поверке

при следующих значениях влияющих факторов: температура окружающего воздуха 20,5 °С,
перечень влияющих факторов,
влажность окружающего воздуха 47 %, атмосферное давление 100,2 кПа
нормированных в документе на методику поверки, с указанием их значений

и на основании результатов первичной (периодической) поверки признано пригодным к применению.
неиспользуемое измерение

Знак поверки:



Начальник отдела геометрических измерений
должность руководителя подразделения или другого уполномоченного лица

(подпись)
подпись

Асельборн Александр Владимирович
фамилия, имя и отчество (при наличии)

Поверитель

(подпись)
подпись

Равкин Алексей Васильевич
фамилия, имя и отчество (при наличии)

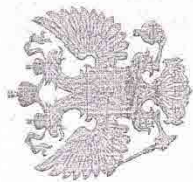
Дата поверки

8 июня 2020 года



13. Приложение № 5

Документы исполнителя
к экспертному заключению
от 20 января 2021 года.



РОССИЙСКАЯ ФЕДЕРАЦИЯ

Федеральное государственное образовательное учреждение высшего образования "Новосибирский государственный архитектурно-строительный университет (Сибстрин)"
г. Новосибирск

ДИПЛОМ БАКАЛАВРА

105418 1022634

ДОКУМЕНТ ОБ ОБРАЗОВАНИИ И О КВАЛИФИКАЦИИ

Регистрационный номер
50121

Дата выдачи
06 июля 2020 года

Настоящий диплом свидетельствует о том, что

**Казанцев
Иван Александрович**

освоил(а) программу бакалавриата по направлению подготовки

08.03.01 СТРОИТЕЛЬСТВО

и успешно прошел(ла) государственную итоговую аттестацию

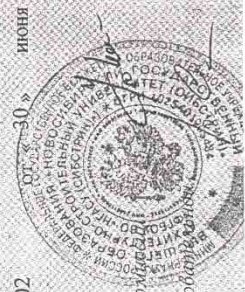
Решением Государственной экзаменационной комиссии
присвоена квалификация

БАКАЛАВР

Протокол № 02
30 июля 2020 г.

Председатель
Государственной
экзаменационной комиссии

Руководитель образовательной
организации



Ковальский С. Д.

Сколубович Ю. Л.



РОССИЙСКАЯ ФЕДЕРАЦИЯ

Федеральное государственное бюджетное образовательное учреждение высшего образования "Новосибирский государственный архитектурно-строительный университет (Сибстрин)"
г. Новосибирск

ДИПЛОМ БАКАЛАВРА

105418 0788136

ДОКУМЕНТ ОБ ОБРАЗОВАНИИ И О КВАЛИФИКАЦИИ

Регистрационный номер
48474

Дата выдачи
30 июня 2017 года

Настоящий диплом свидетельствует о том, что

**Федин
Максим Андреевич**

освоил(а) программу бакалавриата по направлению подготовки

08.03.01 СТРОИТЕЛЬСТВО

и успешно прошел(ла) государственную итоговую аттестацию

Решением Государственной экзаменационной комиссии
присвоена квалификация

БАКАЛАВР

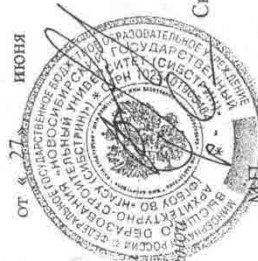
Протокол № 46 от 27 июня 2017 г.

Председатель
Государственной
экзаменационной комиссии

Морозов В. В.

Руководитель образовательной
организации

Сколубович Ю. Л.





**УДОСТОВЕРЕНИЕ
О ПОВЫШЕНИИ КВАЛИФИКАЦИИ**

540800219885

Документ о квалификации

Регистрационный номер

132111/19/06

Город

Новосибирск

Дата выдачи

21.11.2019

Настоящее удостоверение подтверждает то, что

Федин Максим Андреевич

с 13 ноября 2019 г. по 21 ноября 2019 г.

прошёл(а) повышение квалификации в (на)
Институте дополнительного образования федерального
государственного бюджетного образовательного учреждения
высшего образования "Новосибирский государственный
архитектурно-строительный университет (Сибстрин)"

по программе «Обследование строительных
конструкций зданий и сооружений»

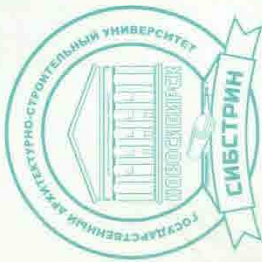
в объёме 16 часов (шестнадцать часов)



Руководитель

Секретарь

АО «Сибирь», Новосибирск, 630 018, 66



УДОСТОВЕРЕНИЕ
О ПОВЫШЕНИИ КВАЛИФИКАЦИИ

540800283481

Документ о квалификации

Регистрационный номер

172502/20/01

Город

Новосибирск

Дата выдачи

25.02.2020

Настоящее удостоверение подтверждает то, что

Федин Максим Андреевич

с 17 февраля 2020 г. по 25 февраля 2020 г.

прошёл(а) повышение квалификации в (на)

Институте дополнительного образования федерального государственного бюджетного образовательного учреждения высшего образования "Новосибирский государственный архитектурно-строительный университет (Сибстрин)"

по программе «Ценообразование и сметное нормирование в строительстве»

в объеме 72 часа (семьдесят два часа)



Руководитель

Секретарь



Система добровольной сертификации
судебных экспертов и экспертных организаций
Регистрационный номер: РОСС RU.31594.04ПАН0
присвоен Федеральным агентством по техническому
регулированию и метрологии

ОРГАН ПО СЕРТИФИКАЦИИ:

ООО «Национальный центр сертификации»
ОГРН 1166451073051 ИНН 6454107796
Адрес: 410028, г. Саратов, ул. им. Чернышевского Н.Г., д. 145, Литер А, офис 1
Тел.: +7 (8452) 58-66-98 E-mail: centr-certificat@yandex.ru
Сайт: рнцс.рф

СЕРТИФИКАТ СООТВЕТСТВИЯ СУДЕБНОГО ЭКСПЕРТА

№ 64.RU.48834

НАСТОЯЩИЙ СЕРТИФИКАТ УДОСТОВЕРЯЕТ, что

ФЕДИН МАКСИМ АНДРЕЕВИЧ

является компетентным и соответствует требованиям системы
добровольной сертификации судебных экспертов и экспертных организаций
предъявляемым к судебным экспертам по экспертной специальности:

**16.4. «Исследование проектной документации, строительных объектов в целях
установления их соответствия требованиям специальных правил. Определение
технического состояния, причин, условий, обстоятельств и механизма разрушения
строительных объектов, частичной или полной утраты ими своих функциональных,
эксплуатационных, эстетических и других свойств»**

Дата выдачи: 20.06.2018 г.

Срок действия до: 19.06.2021 г.

Руководитель
органа по сертификации

Эксперт



 Андрейчук Р.И.
 Поморцев И.Э.

646213


Научно – учебный центр «Качество»
 Орган по сертификации персонала в области
 Незаражающего контроля и диагностики
«К а ч е с т в о»

Независимый орган по аттестации персонала НК
 Свидетельство об аккредитации № НОАП-0034

Квалификационное удостоверение № 0034-42119-2019

Фамилия **ФЕДИН**
 Имя **МАКСИМ**
 Отчество **АНДРЕЕВИЧ**
 Год рождения **1999**




 С.Г. Кобытов
 Руководитель НОАП



Квалификационное удостоверение № 0034-42119-2019
 Уровень, квалификация, вид (метод) контроля, наименование (модель) объектов контроля в соответствии с ПБ 03-440-02, срок действия. Настоящее удостоверение действительно только при наличии удостоверения о проверке знаний Правил безопасности.

Вид контроля	ТК						
	Уровень	Мес.	Год.	Мес.	Год.	Мес.	Год.
1							
Оборудование							
2		03	2022				
Оборудование							

Руководитель НОАП  15 марта 2019 г.
 Адрес: 127018, г. Москва, 3-й пр. Маршала Родионова, д. 40, стр. 1. Тел: (495)744-70-52, 777-41-02
 Вы можете проверить подлинность кв.уд. на сайте www.centr-kachestvo.ru



УДОСТОВЕРЕНИЕ № 0034-42119-2019
 о проверке знаний правил безопасности Ростехнадзора
 Специалист **ФЕДИН МАКСИМ АНДРЕЕВИЧ**
 Должность **инженер-эксперт**
 Место работы: **ООО «Мэлвуд»**
 в том, что он прошел проверку знаний **ГОСТ 31937-2011; ПОТС; СП 49.12220.2010; РД 03-610-03**

в комиссии **ООО Научно-учебный центр «Качество»**
 и допущен в качестве специалиста НК
 п.п. 11 ПБ 03-440-02

Основание: протокол № 07/3 от 15.03.2019 г.
 Руководитель НОАП  м.п. С.Г. Кобытов



УДОСТОВЕРЕНИЕ № 0034-42119-2019
Представители Сибирского управления
Ростехнадзора

ОТДЕЛ ПО ГОСУДАРСТВЕННОМУ
СТРОИТЕЛЬНОМУ НАДЗОРУ,
НАДЗОРУ ЗА СРО


 Заместитель
 начальника
 отдела





РОСЖЕЛДОР
ФЕДЕРАЛЬНОЕ ГОСУДАРСТВЕННОЕ БЮДЖЕТНОЕ
ОБРАЗОВАТЕЛЬНОЕ УЧРЕЖДЕНИЕ ВЫСШЕГО
ОБРАЗОВАНИЯ СИБИРСКИЙ ГОСУДАРСТВЕННЫЙ
УНИВЕРСИТЕТ ПУТЕЙ СООБЩЕНИЯ
Институт перспективных транспортных технологий и
переподготовки кадров

СЕРТИФИКАТ № 63/2019

Настоящим сертификатом удостоверяется, что

Федин Максим Андреевич

прошел(а) обучение по программе предаттестационной подготовки специалистов неразрушающего контроля на I (II) уровень квалификации по: «Тепловому методу неразрушающего контроля»
в период с «04» марта 2019 г. по «15» марта 2019 г.
в объеме 80 (восемьдесят) часов



Директор ИПТТ и ПК

А. И. Романенко

Руководитель ЭЦ «ТРАНССИБ»

С. И. Вихрюк

Дата выдачи: «15» марта 2019 г.

Адрес Экзаменационного центра ЭЦ «ТРАНССИБ»
630049, Россия, г. Новосибирск, ул. Дуси Ковальчук, 187/3
т/ф (383) 328-05-98, моб. +7 (913)-923-6738, +7 (953) 789-4227
E-mail: transsib_nsk@bk.ru

Лицензия на осу-
ществление образова-
тельной деятельности

№ 2140
от «17» мая 2016 г.

УДОСТОВЕРЕНИЕ

О ПОВЫШЕНИИ КВАЛИФИКАЦИИ

Настоящее удостоверение выдано
Федину
Максиму Андреевичу

в том, что он(а) с 29 января 2015 г. по 24 февраля 2015 г.
прошел(а) обучение в (на) Институте дополнительного образования
федерального государственного бюджетного образовательного учреждения
высшего профессионального образования «Новосибирский государственный
архитектурно-строительный университет (Сибстрин)»
по программе «Ценообразование и сметное нормирование в строительстве»

УДОСТОВЕРЕНИЕ
является документом
о повышении квалификации

в объеме
семьдесят два часа



Руководитель

Секретарь

[Signature]
[Signature]

Регистрационный номер 292402/14/08

Город Новосибирск

Дата выдачи 24.02.2015

54АБ 0001201

АНО «Сибстрин», Новосибирск, 630 018



Форма № 51003

Федеральная налоговая служба
СВИДЕТЕЛЬСТВО

о государственной регистрации юридического лица

В Единый государственный реестр юридических лиц в отношении
юридического лица

ОБЩЕСТВО С ОГРАНИЧЕННОЙ ОТВЕТСТВЕННОСТЬЮ "МЭЛВУД"

полное наименование юридического лица

внесена запись о создании юридического лица

"03" октября 2014 года
(число) (месяц прописью) (год)

за основным государственным регистрационным номером (ОГРН)

1 1 4 5 4 7 6 1 2 3 9 5 7

Запись содержит сведения, приведенные в прилагаемом к настоящему
свидетельству листе записи Единого государственного реестра юридических лиц.

Межрайонная инспекция Федеральной
Свидетельство выдано налоговым органом налоговой службы № 16 по Новосибирской
области

наименование регистрирующего органа

"03" октября 2014 года
(число) (месяц прописью) (год)

Зам.начальника правового
отдела № 2 Межрайонной
ИФНС России №16 по
Новосибирской области



Н. В. Скулкина

Подпись, Фамилия, инициалы

МП

серия 54 №004909029



Форма выписки
УТВЕРЖДЕНА
приказом Федеральной службы
по экологическому, технологическому и
атомному надзору
от 4 марта 2019 г. № 86

**ВЫПИСКА ИЗ РЕЕСТРА ЧЛЕНОВ
САМОРЕГУЛИРУЕМОЙ ОРГАНИЗАЦИИ**

05.10.2020 г.

№ ИГТ 10/20-538-1867

(дата)

(номер)

Саморегулируемая организация Ассоциация «Национальное объединение организаций по инженерным изысканиям, геологии и геотехнике» (СРО АС «ИНЖГЕОТЕХ»)

(полное и сокращенное наименование саморегулируемой организации)

Саморегулируемая организация, основанная на членстве лиц, выполняющих инженерные изыскания объектов капитального строительства

(вид саморегулируемой организации)

115088, Россия, г. Москва, 2-я ул. Машиностроения, д. 25, строение 5,
<http://сроинжгеотех.рф>, info@сроинжгеотех.рф, +7(499)-390-41-18, +7(926)-924-93-69

(адрес места нахождения саморегулируемой организации, адрес официального сайта в информационно-телекоммуникационной сети «Интернет», адрес электронной почты)

СРО-И-012-24122009

(регистрационный номер записи в государственном реестре саморегулируемых организаций)

выдана Обществу с ограниченной ответственностью "Мэлвуд"

(фамилия, имя, (в случае, если имеется) отчество заявителя - физического лица или полное наименование заявителя - юридического лица)

Наименование	Сведения
1. Сведения о члене саморегулируемой организации:	
1.1. Полное и (в случае, если имеется) сокращенное наименование юридического лица или фамилия, имя, (в случае, если имеется) отчество индивидуального предпринимателя	Общество с ограниченной ответственностью "Мэлвуд", ООО "Мэлвуд"
1.2. Идентификационный номер налогоплательщика (ИНН)	5404522273
1.3. Основной государственный регистрационный номер (ОГРН) или основной государственный регистрационный номер индивидуального предпринимателя (ОГРНИП)	1145476123957
1.4. Адрес места нахождения юридического лица	630082, Россия, Новосибирская область, г. Новосибирск, ул. Дачная, д. 60, к. 4, оф. 319
1.5. Место фактического осуществления деятельности (только для индивидуального предпринимателя)	---
2. Сведения о членстве индивидуального предпринимателя или юридического лица в саморегулируемой организации:	
2.1. Регистрационный номер члена в реестре членов саморегулируемой организации	538
2.2. Дата регистрации юридического лица или индивидуального предпринимателя в реестре членов саморегулируемой организации (число, месяц, год)	«05» октября 2020 г.
2.3. Дата (число, месяц, год) и номер решения о приеме в члены саморегулируемой организации	Протокол Совета Ассоциации СРО № 01-0510/20 от «05» октября 2020 г.
2.4. Дата вступления в силу решения о приеме в члены саморегулируемой организации (число, месяц, год)	«05» октября 2020 г.
2.5. Дата прекращения членства в саморегулируемой организации (число, месяц, год)	---
2.6. Основания прекращения членства в саморегулируемой организации	---

Наименование	Сведения
3. Сведения о наличии у члена саморегулируемой организации права выполнения работ:	
3.1. Дата, с которой член саморегулируемой организации имеет право <u>выполнять инженерные изыскания</u> , осуществлять подготовку проектной документации, строительство, реконструкцию, капитальный ремонт, снос объектов капитального строительства по договору подряда на выполнение инженерных изысканий, подготовку проектной документации, по договору строительного подряда, по договору подряда на осуществление сноса (<i>нужное выделить</i>):	
в отношении объектов капитального строительства (кроме особо опасных, технически сложных и уникальных объектов, объектов использования атомной энергии)	в отношении особо опасных, технически сложных и уникальных объектов капитального строительства (кроме объектов использования атомной энергии)
«05» октября 2020 г.	---
3.2. Сведения об уровне ответственности члена саморегулируемой организации по обязательствам по договору подряда на <u>выполнение инженерных изысканий</u> , подготовку проектной документации, по договору строительного подряда, по договору подряда на осуществление сноса, и стоимости работ по одному договору, в соответствии с которым указанным членом внесен взнос в компенсационный фонд возмещения вреда (<i>нужное выделить</i>):	
а) первый	V не превышает 25 000 000 (двадцать пять миллионов) рублей
б) второй	---
в) третий	---
г) четвертый	---
д) пятый*	---
е) простой*	- в случае если член саморегулируемой организации осуществляет только снос объекта капитального строительства, не связанный со строительством, реконструкцией объекта капитального строительства
* указывается только для членов саморегулируемых организаций, основанных на членстве лиц, осуществляющих строительство	
3.3. Сведения об уровне ответственности члена саморегулируемой организации по обязательствам по договору подряда на <u>выполнение инженерных изысканий</u> , подготовку проектной документации, по договору строительного подряда, по договору подряда на осуществление сноса, заключенным с использованием конкурентных способов заключения договоров, и предельному размеру обязательств по таким договорам, в соответствии с которыми указанным членом внесен взнос в компенсационный фонд обеспечения договорных обязательств (<i>нужное выделить</i>):	
а) первый	---
б) второй	---
в) третий	---
г) четвертый	---
д) пятый*	---
* указывается только для членов саморегулируемых организаций, основанных на членстве лиц, осуществляющих строительство	
4. Сведения о приостановлении права выполнять инженерные изыскания, осуществлять подготовку проектной документации, строительство, реконструкцию, капитальный ремонт, снос объектов капитального строительства:	
4.1. Дата, с которой приостановлено право выполнения работ (<i>число, месяц, год</i>)	---
4.2. Срок, на который приостановлено право выполнения работ *	---
* указывается срок/срок только в отношении действующей меры дисциплинарного воздействия	

Заместитель генерального
директора
(должность уполномоченного лица)

М.П.



Шалиманова Н.А.
(инициалы, фамилия)